

地震学/Seismology

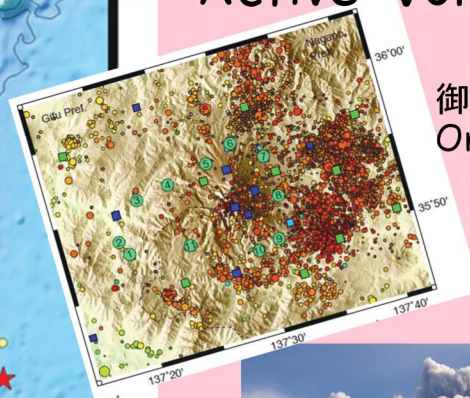
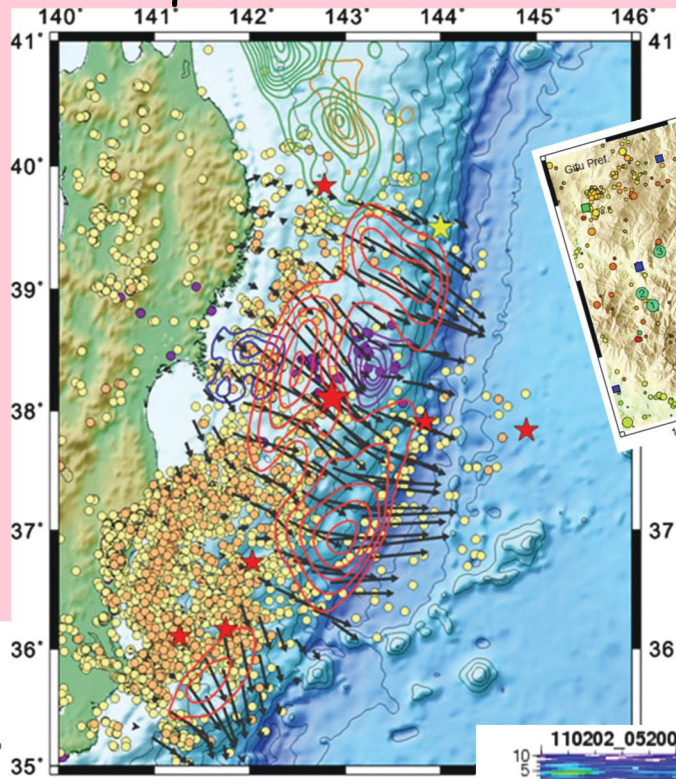
山中 佳子

Yoshiko YAMANAKA

大地震の震源過程 / Source process
of large earthquake

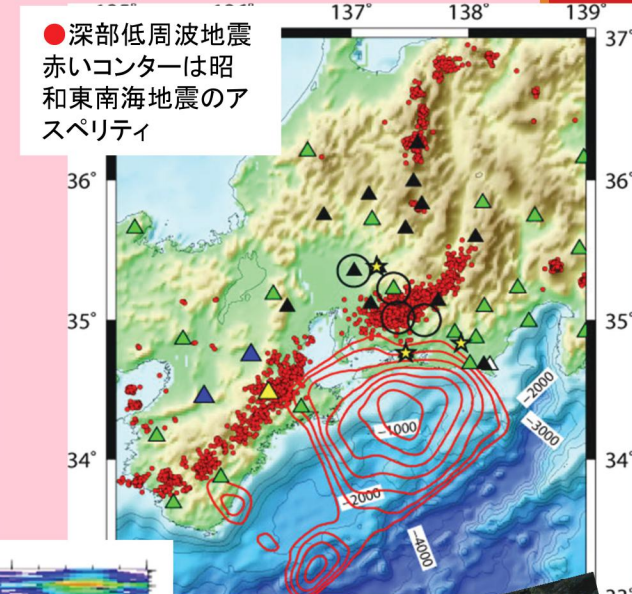
活動的火山観測 /
Observation at
Active Volcano

深部低周波地震・ス
ロースリップの解明 /
Deep low-frequency
tremor and slow-slip
events



御嶽山
Ontake

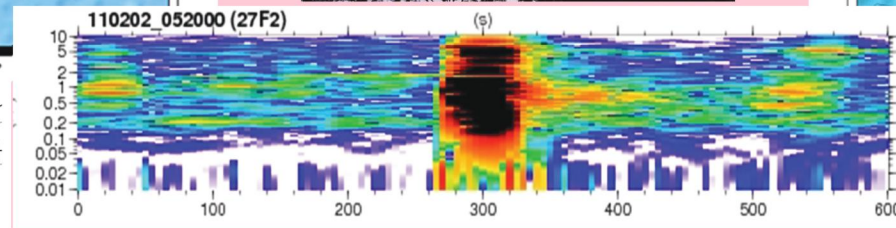
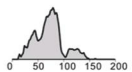
霧島
Kirishima



● 深部低周波地震
赤いコンターは昭
和東南海地震のア
スペリティ

2011年東北地方
太平洋沖地震の
震源過程

1103110546 SANRIKU
Mo = 0.197E+23 Nm Mw = 8.80
H = 24.0km var. = 0.5324



ブルカノ式噴火の時の地震波スペクトル

