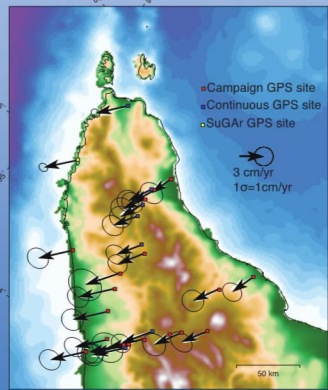


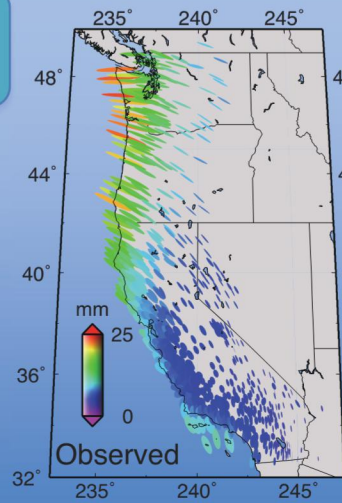
測地地震学
Geoseismology

伊藤 武男
Takeo ITO

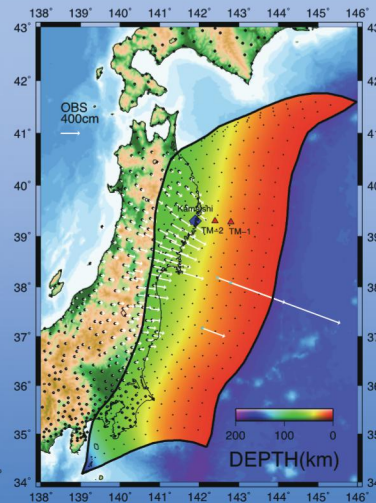
測地観測
Geodetic observation



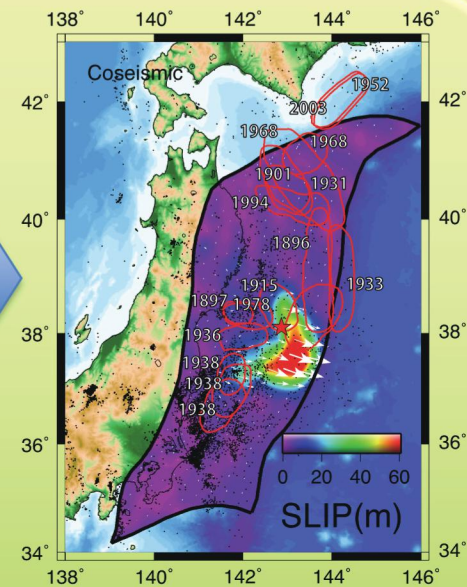
地震後の地殻変動
Postseismic Deformation



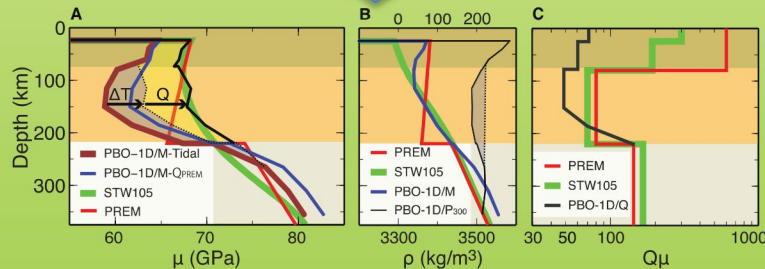
海洋潮汐荷重応答
Ocean Tidal Loading



地震時の地殻変動
Coseismic Deformation



地震時のすべり
Coseismic slip



潮汐から推定された地下構造モデル (Inferred structure model)

測地観測から地震を理解する
新たな地球像の創造を目指す