

地球電磁気学

Geo-Electromagnetism

市原 寛

Hiroshi Ichihara

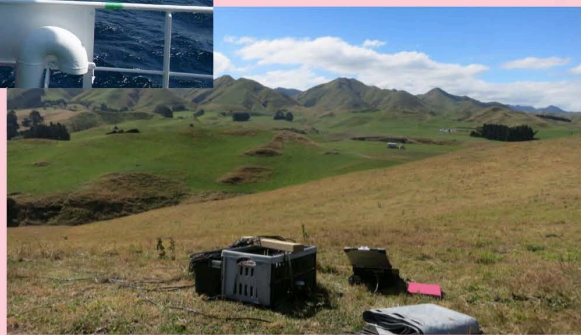
- 主に地球電磁気観測手法を用いた
- ✓ 地震・火山帯内部のイメージング
 - ✓ 地質構造の解明
 - ✓ 津波誘導電磁場の研究 etc...



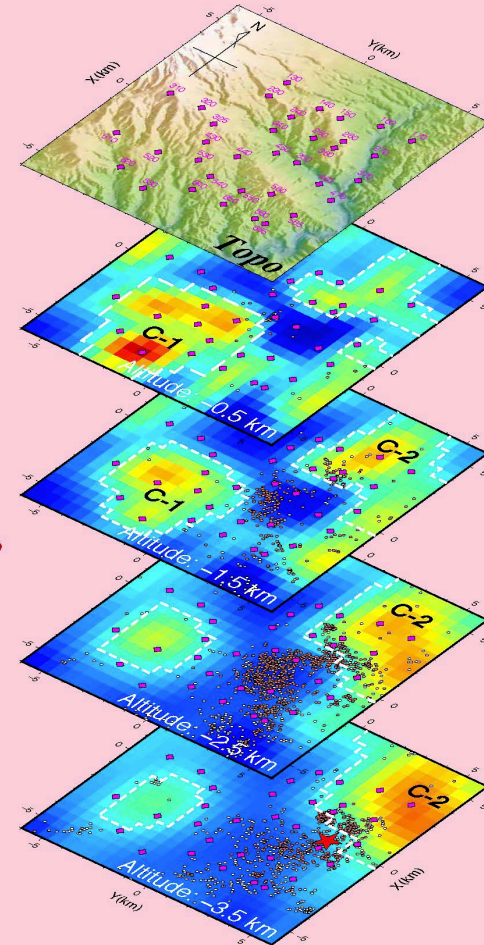
海底観測

(東北沖・南海トラフ・西ノ島・NZ沖 etc...)

陸上観測
(御嶽山・NZ
・道北 etc...)



解析



研究結果の例
(御嶽山南東部の比抵抗構造)